

ГОСУДАРСТВЕННЫЙ КОМИТЕТ ПО ГРАЖДАНСКОМУ  
СТРОИТЕЛЬСТВУ И АРХИТЕКТУРЕ  
при Госстрое СССР

Типовые конструкции и детали зданий и сооружений

СБОРНЫЕ ЭЛЕМЕНТЫ ЗДАНИЙ  
КАРКАСНОЙ КОНСТРУКЦИИ

Серия 1.220-1

МОНТАЖНЫЕ УЗЛЫ И ДЕТАЛИ

Выпуск 4

МОНТАЖНЫЕ УЗЛЫ И ДЕТАЛИ  
ДЛЯ ЗДАНИЙ С СЕТКОЙ КОЛОНН  $6 \times 12$  м  
РАБОЧИЕ ЧЕРТЕЖИ

13428

ЦЕНА 0-39

**ЦЕНТРАЛЬНЫЙ ИНСТИТУТ ТИПОВОГО ПРОЕКТИРОВАНИЯ  
ГОССТРОЯ СССР**

Москва, А-445, Смольная ул., 22

Сдано в печать 20.5 1976г.

Заказ № 3583 Тираж 2000 экз.

ГОСУДАРСТВЕННЫЙ КОМИТЕТ ПО ГРАЖДАНСКОМУ  
СТРОИТЕЛЬСТВУ И АРХИТЕКТУРЕ  
ПРИ ГОССТРОЕ СССР

ТИПОВЫЕ КОНСТРУКЦИИ И ДЕТАЛИ ЗДАНИЙ И СООРУЖЕНИЙ

СБОРНЫЕ ЭЛЕМЕНТЫ ЗДАНИЙ  
КАРКАСНОЙ КОНСТРУКЦИИ

Серия 1.220-1

МОНТАЖНЫЕ УЗЛЫ И ДЕТАЛИ

Выпуск 4

МОНТАЖНЫЕ УЗЛЫ И ДЕТАЛИ  
ДЛЯ ЗДАНИЙ С СЕТКОЙ КОЛОНН  $6 \times 12$  м

РАБОЧИЕ ЧЕРТЕЖИ

РАЗРАБОТАНЫ  
ЦНИИЭП  
ТОРГОВО-БЫТОВЫХ  
ЗДАНИЙ И ТУРИСТСКИХ  
КОМПЛЕКСОВ

УТВЕРЖДЕНЫ  
ГОСУДАРСТВЕННЫМ КОМИТЕТОМ  
ПО ГРАЖДАНСКОМУ  
СТРОИТЕЛЬСТВУ И АРХИТЕКТУРЕ  
ПРИ ГОССТРОЕ СССР

ПРИКАЗ № 22  
от 11 ФЕВРАЛЯ 1955

СОДЕРЖАНИЕ ВЫПУСКА	3
ПОЯСНИТЕЛЬНАЯ ЗАПИСКА	4-5
СТЫК РИГЕЛЯ С НИЖНИМИ И СРЕДНИМИ РЯДОВЫМИ КОЛОННАМИ	1 6
СТЫК РИГЕЛЯ С НИЖНИМИ, СРЕДНИМИ, КРАЙНИМИ И РЯДОВЫМИ КОЛОННАМИ. СЕЧЕНИЕ 2-2.	2 7
СТЫК РИГЕЛЯ С НИЖНИМИ И СРЕДНИМИ, КРАЙНИМИ КОЛОННАМИ	3 8
СТЫК РИГЕЛЯ С УГЛОВЫМИ КОЛОННАМИ	4 9
СТЫК РИГЕЛЯ С УГЛОВЫМИ КОЛОННАМИ. СЕЧЕНИЕ 2-2	5 10
СТЫК РИГЕЛЯ С НИЖНИМИ И СРЕДНИМИ, РЯДОВЫМИ КОЛОННАМИ В ТОРЦЕ ЗДАНИЯ.	6 11
ДЕТАЛЬ ОМОЛОЖИВАЮЩАЯ КОЛОННЫ В МЕСТЕ ОПИРАНИЯ РИГЕЛЯ Р2-	7 12
СТЫК РИГЕЛЯ С ВЕРХНЕЙ РЯДОВОЙ КОЛОННОЙ	8 13
СТЫК РИГЕЛЯ С ВЕРХНИМИ РЯДОВЫМИ И КРАЙНИМИ КОЛОННАМИ. СЕЧЕНИЕ 2-2.	9 14
СТЫК РИГЕЛЯ С ВЕРХНЕЙ КРАЙНЕЙ КОЛОННОЙ	10 15
СТЫК РИГЕЛЯ С ВЕРХНЕЙ РЯДОВОЙ КОЛОННОЙ В ТОРЦЕ ЗДАНИЯ	11 16
ОПИРАНИЕ РИГЕЛЯ НА ФАХВЕРКОВУЮ КОЛОННУ.	12 17
СТЫК ПАНТ ПЕРЕКРЫТИЯ С РИГЕЛЕМ.	13 18
СТЫК ПАНТ ПЕРЕКРЫТИЯ С РИГЕЛЕМ.	14 19
СТЫКИ ПАНТ ПЕРЕКРЫТИЯ МЕЖДУ СОБОЙ.	15 20
ДЕТАЛЬ КРЕПЛЕНИЯ ДИАФРАГМЫ К РИГЕЛЮ Р2- 56	16 21
ДЕТАЛЬ КРЕПЛЕНИЯ ДИАФРАГМЫ К КОЛОННЕ	17 22
ОПОРНЫЕ ПАНТЫ НА РИГЕЛЬ: ВПИРАНИЕ ДИАФРАГМЫ НА РИГЕЛЬ Р2- -56.	18 23
ДЕТАЛЬ КРЕПЛЕНИЯ ПАНТЫ К ФАХВЕРКОВОМУ РИГЕЛЮ	19 24
ЗАКЛАДНЫЕ ДЕТАЛИ МД- 1÷ МД-7.	20 25

ТК

1974

СОДЕРЖАНИЕ ВЫПУСКА

СЕРИЯ  
1.220 - 1ВЫПУСК  
4 АНСТ

13428 3

Альбом содержит узлы сопряжения сборных железобетонных элементов связевого каркаса с колоннами и сечением  $40 \times 40$  см, применяемого для многоэтажных гражданских зданий и зданий административно-бытового назначения промышленных предприятий с расчетными нагрузками на перекрытиях до  $1250 \text{ кг/м}^2$  —

Узлы сопряжения элементов каркаса, приведенные в данном альбоме замаркированы на монтажных схемах в серии 1220-1 вып. 0. Указания по применению связевого каркаса с сеткой колонн  $6 \times 12$ .

По предложению лаборатории сборного и монолитного железобетона НИИЖБ Госстроя СССР, стык колонн каркаса принят безметалльный с угловыми подрезками для выпусков рабочей арматуры и плоскими торцами элементов с центрирующей бетонной площадкой. Выпуски арматуры соединяют внахлест сваркой в разъёмных инвентарных формах. Боковые подрезки замонolithиваются бетоном М-200, а узкие швы между торцами элементов зачеканиваются цементным раствором марки 300.

Принятая конструкция сопряжения ригелей с колоннами обеспечивает опорный момент  $11,0 \text{ тм}$ . Ригели опираются на железобетонные консоли колонн, скрытые в его подбечках и зажимаются приваркой низа опорной части ригеля к консоли колонны, а верх-

ТК

1974

Пояснительная записка.

СЕРИЯ

1220-1

ВЫПУСК ЛИСТ

4

13428 4

к закладной детали. Колонны посредством стальной "рыбки".

Ригели в 3<sup>х</sup> метровых пролетах и также ригели, перпендикулярные плоскости рам лестничные, крайние для опирания стеновых панелей и др.), крепятся к колоннам шарнирно посредством приварки низа верхней части ригеля к железобетонной или стальной консоли колонны.

Все монтажные работы должны производиться согласно требованиям СНиП №16-73 "Бетонные и железобетонные конструкции сборные. Правила производства и приемки монтажных работ."

Сварку выполнять в соответствии с СН 393-69. "Указания по сварке соединений арматуры и закладных деталей железобетонных конструкций".

Ванная сварка выпусков арматуры должна соответствовать ГОСТу 14098-68 "Соединения сварные арматуры железобетонных изделий конструкций. Контактная и ванная сварка".

Растворы для заполнения швов должны соответствовать СНиП I В. 11-62 "Растворы строительные".

ТК

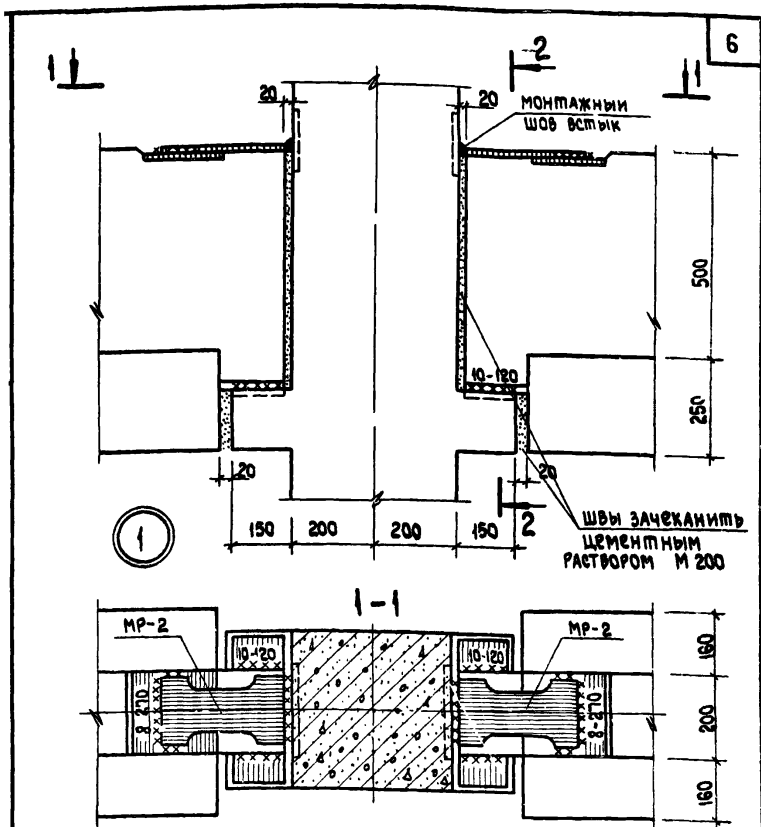
1974

Пояснительная записка

СЕРИЯ  
1.220-1

ВЫПУСК ЛИСТ

4



Примечания:

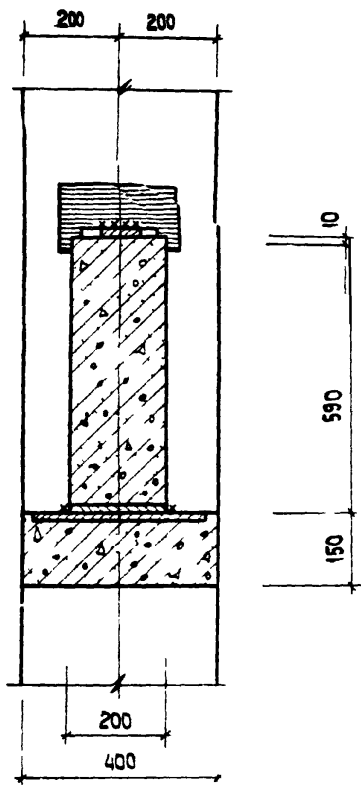
1. Монтажные стальные рывки МР-2 см. серию ИИ-04-8. вып. 3.
2. Сечение 2-2 см. лист 2.
3. Швы встык варить на инвентарных медных подкладках.

ТК  
1974

Стык ригеля с нижними и средними  
рядовыми колоннами

СЕРИЯ  
1.220-1  
ВЫПУСК  
4 ЛИСТ  
1

13428 6



2-2

ПРИМЕЧАНИЯ

- 1 Положение сечения 2-2 см листы 1.3.6
- 2 Сварки вести электродами типа Э-42

ТК

Стык ригеля с нижними, средними крайними  
и рядовыми колесными Сечение 2-2

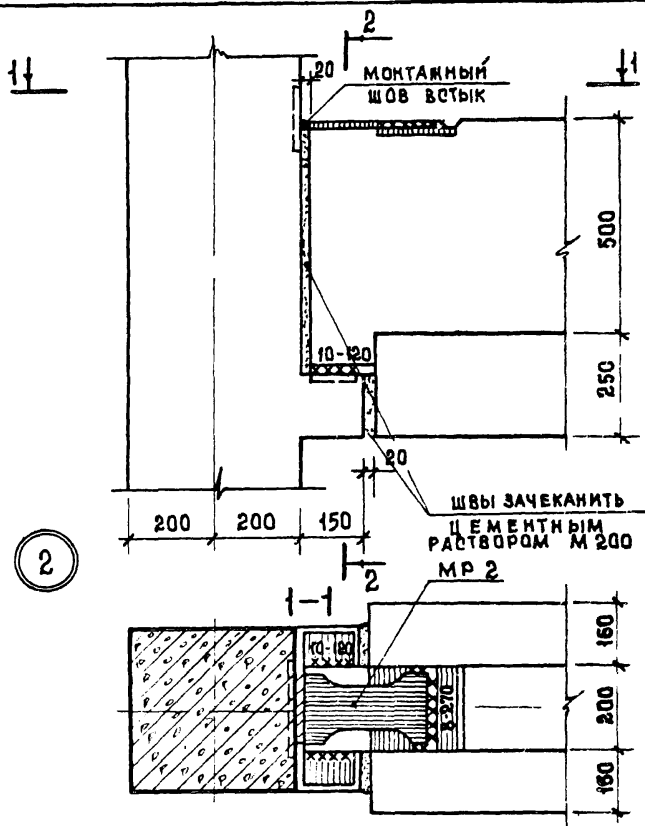
СЕРИЯ  
1.220 - 1

выпуск 4 Лист 2

1974

19428



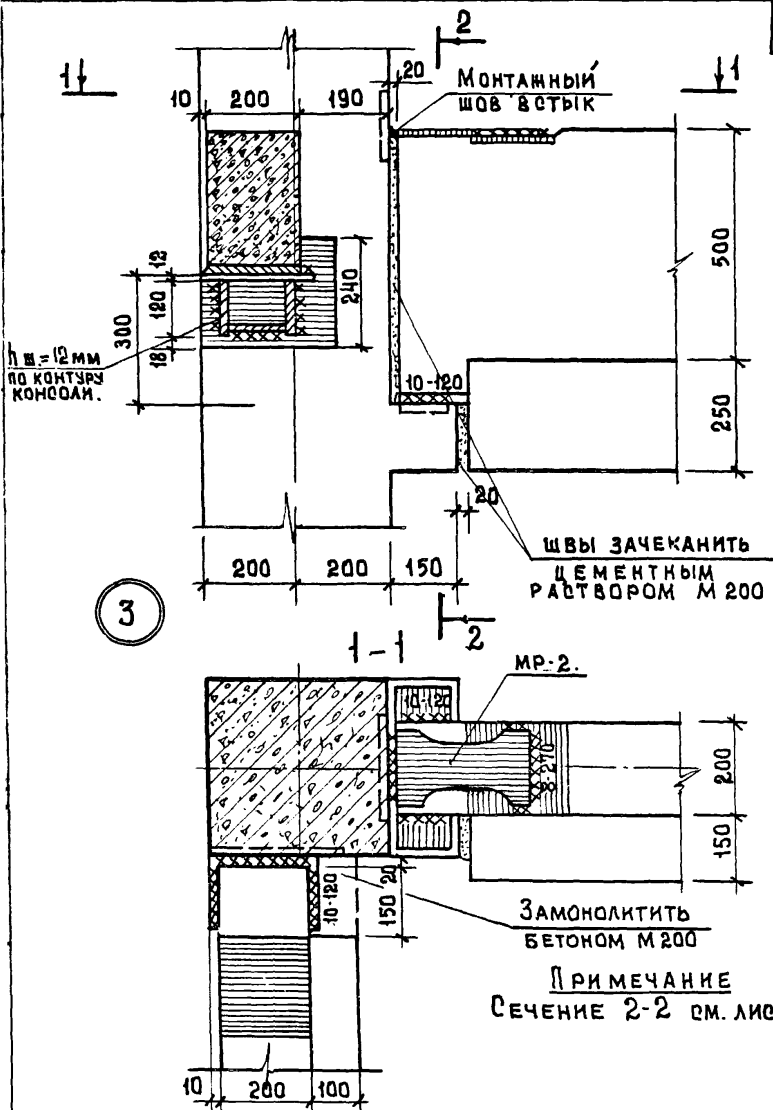


2

ПРИМЕЧАНИЯ

1. МОНТАЖНЫЕ СТАЛЬНЫЕ РЫБКИ МР-2 см СЕРИЮ НИ-04-8, В.3.
2. СЕЧЕНИЕ 2-2 см. ЛИСТ 2.
3. СВАРКУ ВЕСТИ ЭЛЕКТРОДАМИ ТИПА Э-42

ТК 1974	СТЫК РИГЕЛЯ С НИЖНИМИ И СРЕДНИМИ, КРАЙНИМИ КОЛОННАМИ	СЕРИЯ 1.220-1
		ВЫПУСК 4 ЛИСТ 3

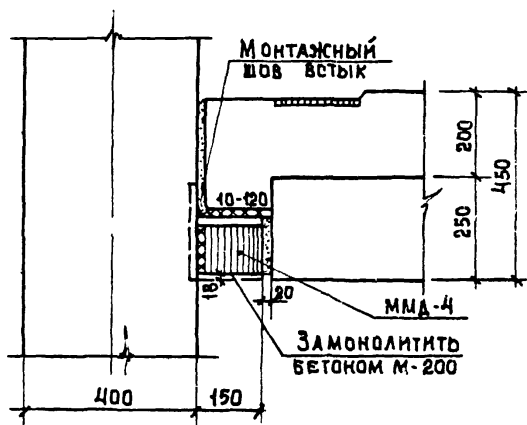


ТК  
1974

СТЫК РИГЕЛЯ С УГЛОВЫМИ  
КОЛОННАМИ

СЕРИЯ  
1.220-1  
ВЫПУСК  
4 ЛИСТ  
4

2-2

ПРИМЕЧАНИЯ:

1. Сварку вести электродами типа Э-42
2. Монтажный столик ММА-4 см серию НИ-04-8, в.3.

ТК

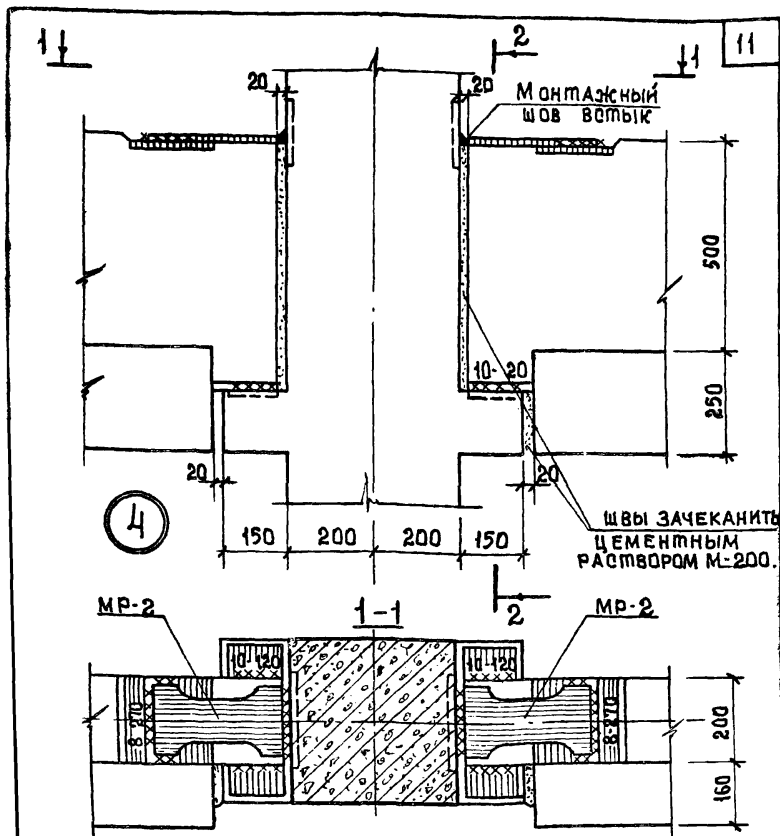
1974

СТЫК РИГЕЛЯ С УГЛОВЫМИ  
КОЛОННАМИ. СЕЧЕНИЕ 2-2

СЕРИЯ  
1.220-1

выпуск лист  
4 5

12125 10



ПРИМЕЧАНИЯ:

1. Монтажные стальные рыбки МР-2 см серию ИИ-ОИ-8 В.З.
2. Сечение 2-2 см. лист 2.
3. Швы встык варить на инвентарных медных подкладках.

ТК  
1974

стык ригеля с нижними и средними  
рядовыми колоннами  
в торце здания

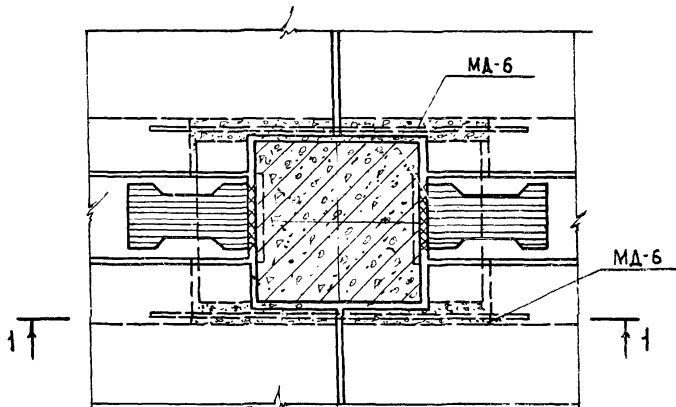
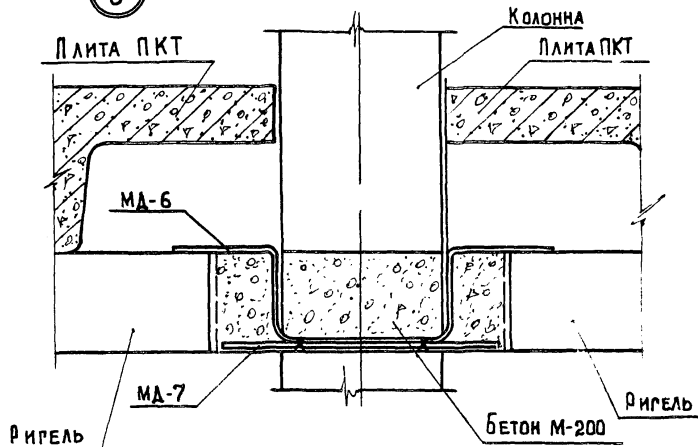
СЕРИЯ 1.220-1	
ВЫПУСК 4	ЛИСТ 6

13428 11

5

1-1

12



ПРИМЕЧАНИЕ

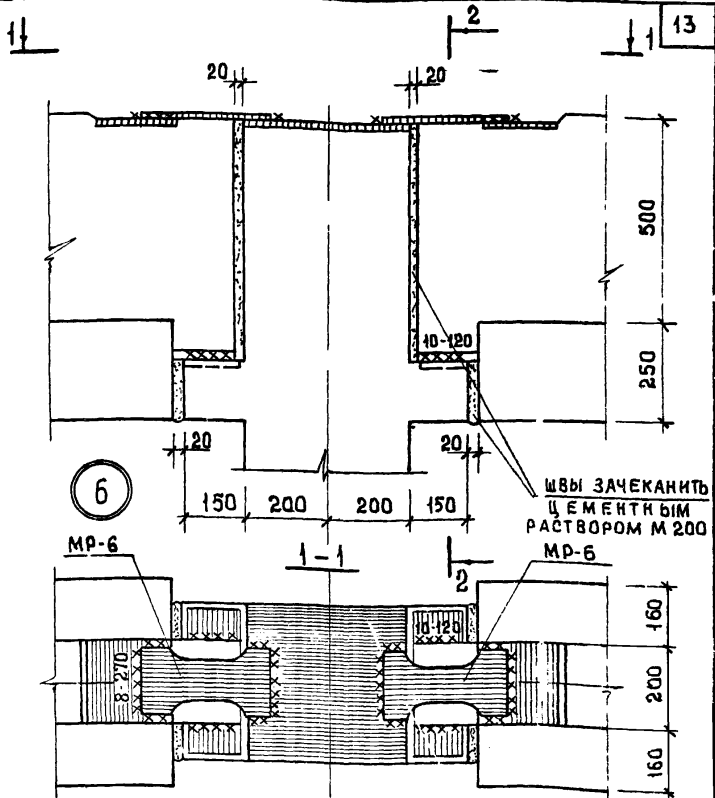
МОНТАЖНЫЙ ЭЛЕМЕНТ МА-6 И МА-7 СМ. ЛИСТ 20.

ТК  
1974

ДЕТАЛЬ ОМОНОЛИЧИВАНИЯ КОЛОННЫ В  
МЕСТЕ ОПИРАНИЯ РИГЕЛЯ Р2

СЕРИЯ  
1.220-1  
ВЫПУСК ЛИСТ

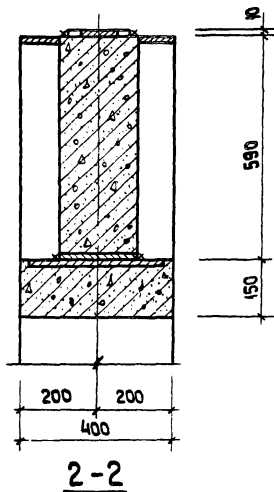
30.00



П Р И М Е Ч А Н И Я

1. МОНТАЖНЫЕ СТАЛЬНЫЕ РЫБКИ МР-6  
СМ. СЕРИЮ ИИ-04-В. ВЫП. 3.
2. СЕЧЕНИЕ 2-2 СМ. ЛИСТ 9.
3. СВАРКУ ВЕСТИ ЭЛЕКТРОДАМИ ТИПА Э-42.

ТК	СТЫК РИГЕЛЯ С ВЕРХНЕЙ РЯДОВОЙ КОЛОННОЙ	СЕРИЯ	
1974		1.220	- 1
		ВЫПУСК	ЛИСТ
		4	8



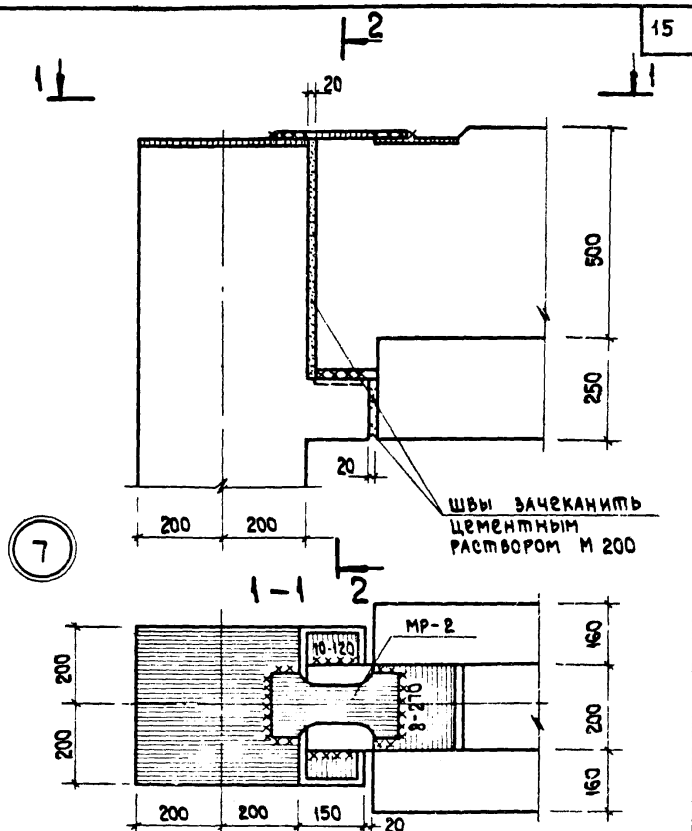
П Р И М Е Ч А Н И Е

Положение сечения 2-2 см листы 8,10,11

Т К  
1974

Стык ригеля с верхними рядовыми  
и кр.-и ими колоннами Сечение 2-2

Серия 1.220 - 1	
Выпуск 4	Лист 9



П Р И М Е Ч А Н И Я :

1. Монтажные стальные рыбки МР-6 см. серию ИИ-04-8. вып. 3.
2. Сечение 2-2 см лист 9.
3. Сварку вести электродами типа Э-42.

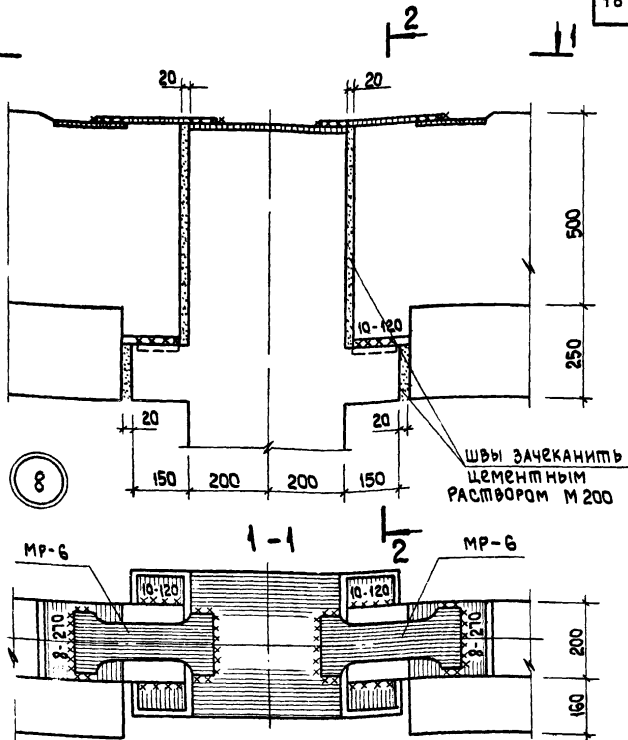
ТК  
1974

стык ригеля верхней крайней колонны.

Серия	
1.220 - 1	
Выпуск	Лист
4	10

13478 15





### П Р И М Е Ч А Н И Я

1. Монтажные стальные рыбки МР-6 см. серию ИИ-04-8. вып 3
2. Сечение 2-2 см. лист 9
3. Сварку вести электродами типа Э-42

ТК

1974

Стык ригеля с верхней рядовой колонной в торце здания

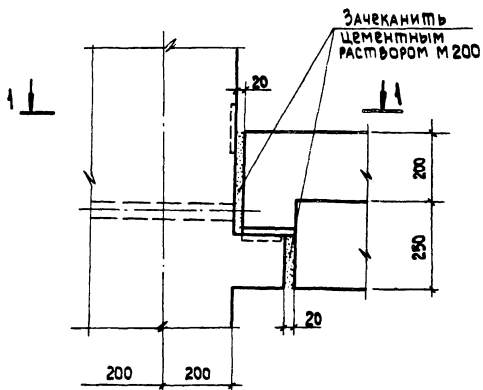
Серия

1.220 - 1

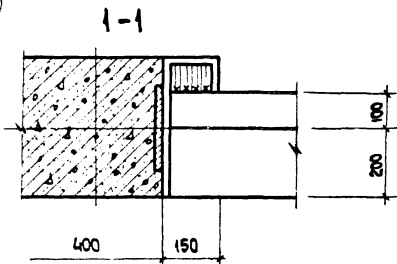
Выпуск

4 Лист

11



9



ПРИМЕЧАНИЕ  
Сварку вести электродами Э-42

ТК

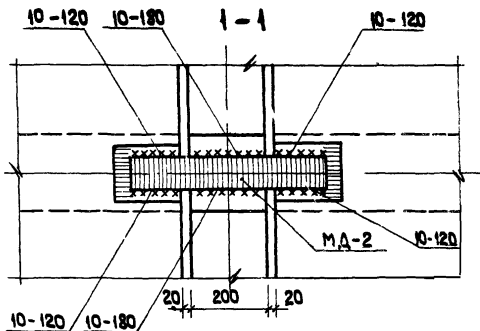
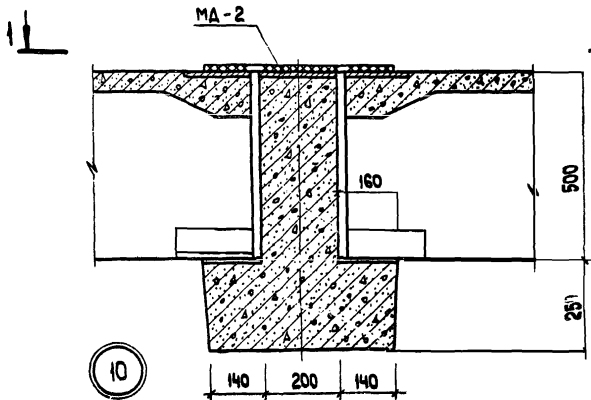
Опирание ригеля на фахверковую колонну

1974

Серия  
4.22С-1

Выпуск 4 Лист 12

3428 17



П Р И М Е Ч А Н И Е

Монтажный элемент МА-2 см лист 20

ТК

Стык плит перекрытия с ригелем

1974

Серия

1.220-1

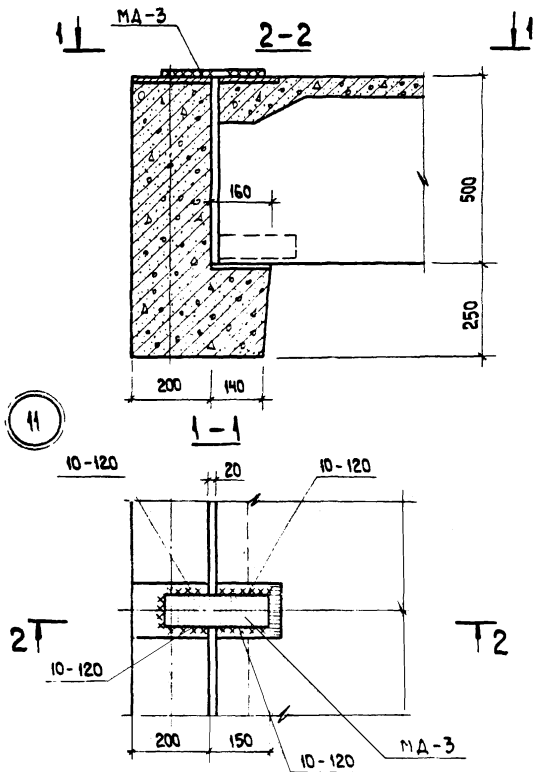
Выпуск

4

Лист

13

13428 1



П Р И М Е Ч А Н И Е

Монтажный элемент МД-3 см лист 20

ТК

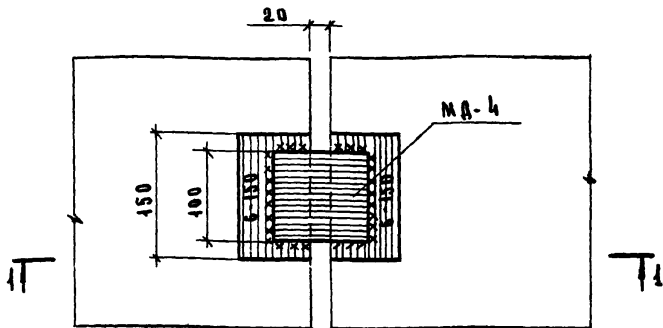
1574

Стык плит перекрытия с ригелем.

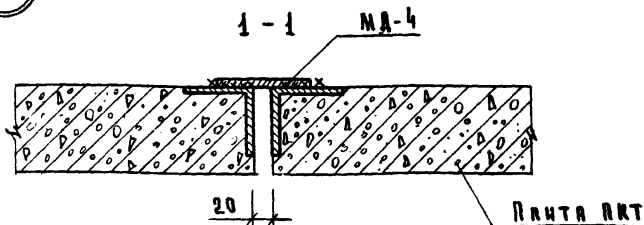
Серия  
1.220-1

Выпуск 4	Лист 14
-------------	------------

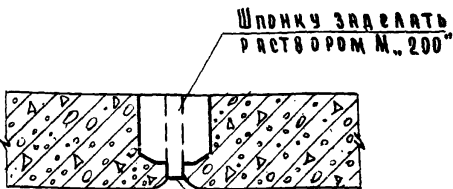
13425 19



12



13



Примечания:

1. Монтажный элемент МА-4 см лист 20
2. Швы между плитами перекрытия заделать раствором марки „200“
3. Перед заделкой швы обязательно очистить от пыли и ржавизн
4. Сварку производить электродом типа 9-42.

Шов рашить

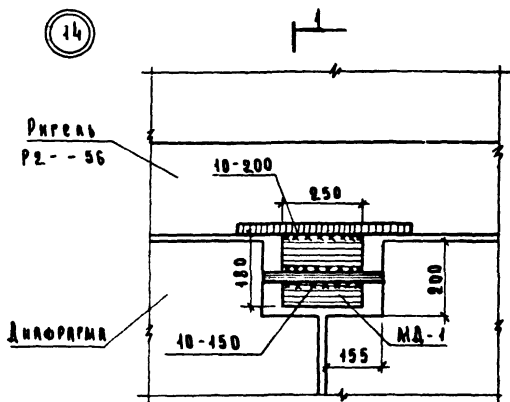
 ТК  
 1974

Стыки плит перекрытия между собой

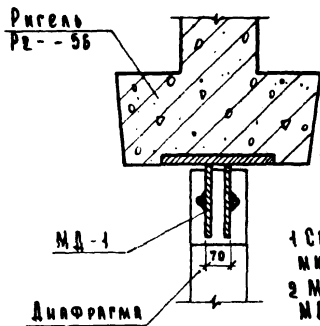
 Серия  
 1.220 - 1  
 Выпуск нет  
 5 15

13428 20

14



1-1

Примечания

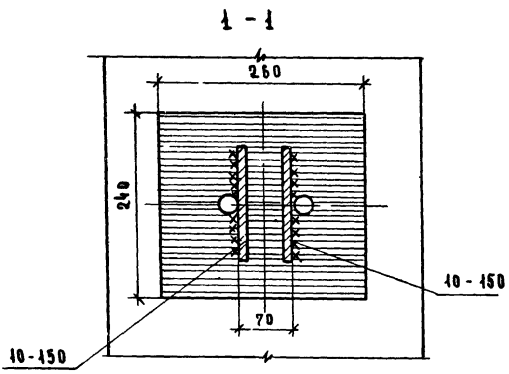
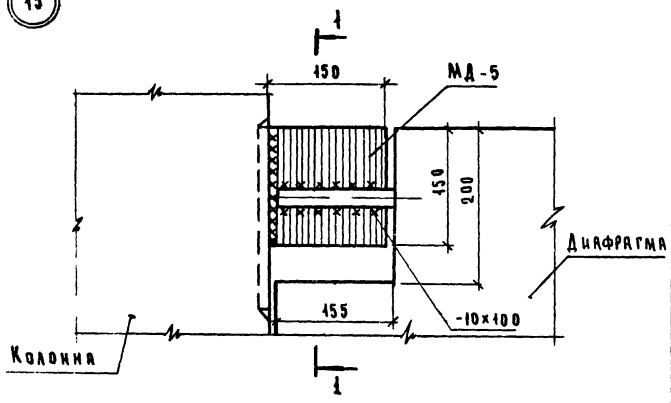
- 1 Сварку вести электродом типа Э-42
- 2 Монтажный элемент МД-1 см лист 20

ТК  
1974

Деталь крепления диафрагмы к ригелю  
Р2-56

СВРЯ  
1.20-1  
Выпущен Алет  
4 16

13428 21



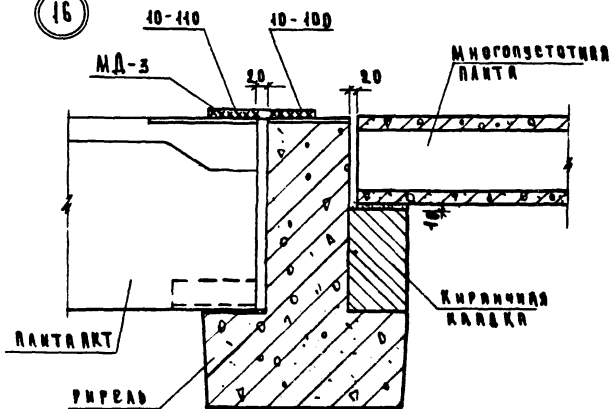
Примечания :

- 1 Сварку вести электродами типа Э-42.
- 2 Монтажный элемент МД-5 см. лист 20.

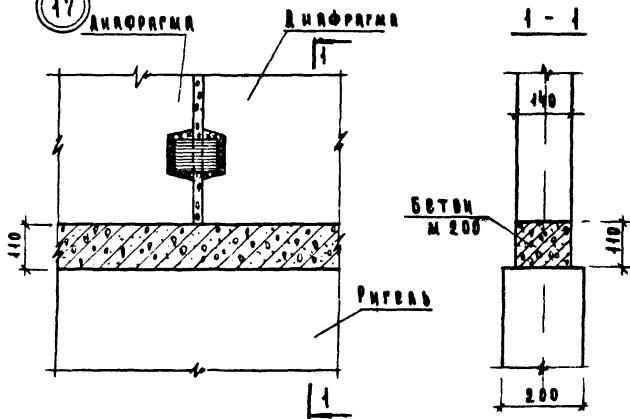
Деталь крепления диафрагмы  
к колодце.

Серия 1.220-1	
Выпуск 4	Лист 17

16



17



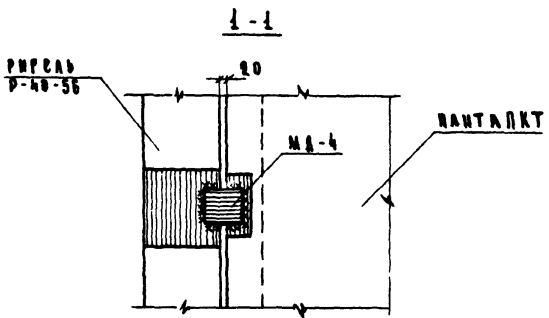
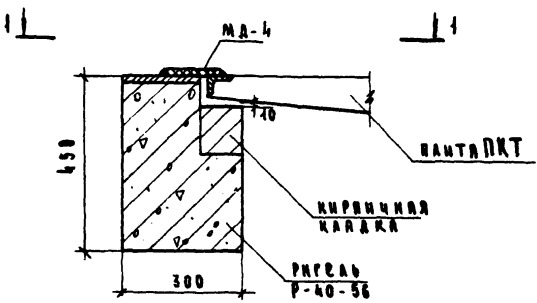
ТК

ОПОРНЫЕ ПЛИТЫ НА РИГЕЛЬ.  
ОПОРНЫЕ ДИАФРАГМЫ НА РИГЕЛЬ РР - 56

СЕРИЯ	1.220 - 1
ВЫПУСК	4
ЛИСТ	18

1974





ПРИМЕЧАНИЯ :

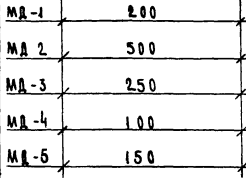
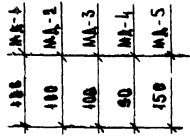
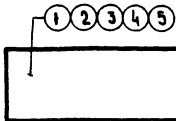
1. Сварку вести электродом типа Э-42.
2. Монтажный цемент МД-4 см. лист 20.

ТК  
1974

Деталь крепления плиты к факверковому  
РПСБЛЮ

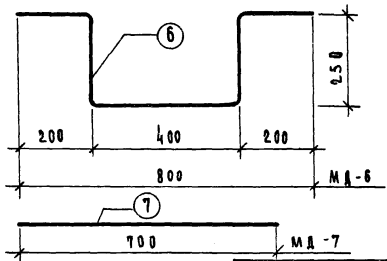
СЕРИЯ 1.220 - 1	
ЛИСТОВ 4	ЛИСТ 19

1978 24



СПЕЦИФИКАЦИЯ				МЕТАЛЛА			
МАРКА И ИЗДЕЛИЯ	ИЛ ПОЗ.	СЕЧЕНИЕ ММ	ДЛИНА ММ	КОЛ. ШТ.	МАССА КГ		
					ПОЗ.	ВСЕХ	ИЗД.
МА-1	1	-100x10	200	1	2.86	2.86	2.86
МА-2	2	-100x10	500	1	3.92	3.92	3.92
МА-3	3	-100x10	250	1	1.96	1.96	1.96
МА-4	4	-90x8	100	1	0.56	0.56	0.56
МА-5	5	-150x10	150	1	1.77	1.77	1.77

С МЕТКА НА ИЛИ ПР-ТА



СПЕЦИФИКАЦИЯ				МЕТАЛЛА			
МАРКА И ИЗДЕЛИЯ	ИЛ ПОЗ.	СЕЧЕНИЕ ММ	ДЛИНА ММ	КОЛ. ШТ.	МАССА КГ		
					ПОЗ.	ВСЕХ	ИЗД.
МА-6	6	Ф6Г1	1320	1	0.293	0.293	0.293
МА-7	7	Ф6Г1	700	1	0.155	0.155	0.155

ТК  
1974

ЗАКАЗНЫЕ ДЕТАЛИ МА-1 ÷ МА-7

СЕРИЯ  
1.220 - 1  
ВЫПУСК  
4 ЛИСТ  
20